

Google Anzeigen

Diese Werbung blockieren Warum sehe ich diese Werbung? ▷

Regionalsport

# Trainer-Urgestein nimmt Abstand von der Seitenlinie

Nach 38 Jahren macht ein fußballverrückter Trainer Schluss. Am Sonnabend hört Detlef Rudolph nach 38 Jahren als Trainer der SG 49 Liepe auf.

17. Juni 2017, 05:34 Uhr • Liepe  
Von MOZ



© Foto: MOZ

Nach dem er 1979 einen Trainerlehrgang erfolgreich abgeschlossen hat, nahm Rudolph noch im selben Jahr die Trainerarbeit in der Betriebssportgemeinschaft SVKE Britz auf. Seine erste Station war eine Trainertätigkeit im Nachwuchsbereich. Er übernahm die A-Juniorenmannschaft und belegte mit ihnen in der Saison 1979/80 den 5. Platz im Kreis. Darüber hinaus übernahm er im damaligen Fußballkreis Eberswalde im Jugendausschuss die Zusammenarbeit mit dem Schulsport auf. Es wurden Fußballturniere organisiert, um Talente zu sichten. Daneben übernahm er die Bezirksligamannschaft von KIM Lichterfelde als Trainer. Nach Beendigung der Spielzeit 1981/82 belegte man in der Staffel I in der Bezirksliga Frankfurt/Oder den achten Platz. In den Folgejahren stieg man dann bis in die Kreisliga ab. Trauriger Höhepunkt war im Jahr 1990/91, als viele Spieler Lichterfelde in Richtung "Westen" verließen. Rudolphs Trainerarbeit endete im Jahr 1994 in Lichterfelde.



Als Trainer zog er sich zunächst komplett zurück, war nur noch im Sportgericht des Fußballkreises Barnim tätig, wo er stellvertretender Vorsitzender war. Mit Dieter Thom als Vorsitzender, von dem er sehr viel gelernt hat, arbeitete er bis zum Zusammenschluss der FK Oberhavel und Barnim sehr eng und sehr gut zusammen.

Im Jahr 2004 überredete ihn Hermann Krause, Vorsitzender des OSV Eberswalde, die erste Mannschaft als Trainer zu übernehmen. Sportlich gab es in den Jahren Höhen und Tiefen. Nachdem man sportlich nicht vorwärts kam, holte man Mario Hellmich als Trainer und Detlef Rudolph wurde sein Trainerassistent. Nachdem auch diese Zusammenarbeit beendet war, stellte sich Detlef Rudolph 2014 als Vorsitzender des Sportgerichts für den neuen Fußballkreis Oberhavel/Barnim zur Verfügung. Seitdem leitet er die Geschicke im Sportgericht.

Im Jahr 2014 wurde Detlef Rudolph Trainerassistent von Olaf Schmidt bei der SG 49 Liepe. In der Saison 2015/16 gelang der Aufstieg in die Kreisliga. Bereits in der Winterpause 2015/16 übernahm Detlef Rudolph das Amt als Trainer von Olaf Schmidt. Gemeinsam gingen dann beide die neuen Aufgaben in der Kreisliga an.

Die größte Herausforderung war der Klassenerhalt. Dies ist den beiden Trainern in überzeugender Manier gelungen. Er kann mit einem guten Gefühl die Bühne als Trainer verlassen. Detlef Rudolph bleibt Vorsitzender des Sportgerichts.



ANZEIGE

**Patientenverfügung als PDF**  
Aktuell und BGH-Konform. Dringender Aktualisierungsbedarf für alte Patientenverfügungen!

ANZEIGE

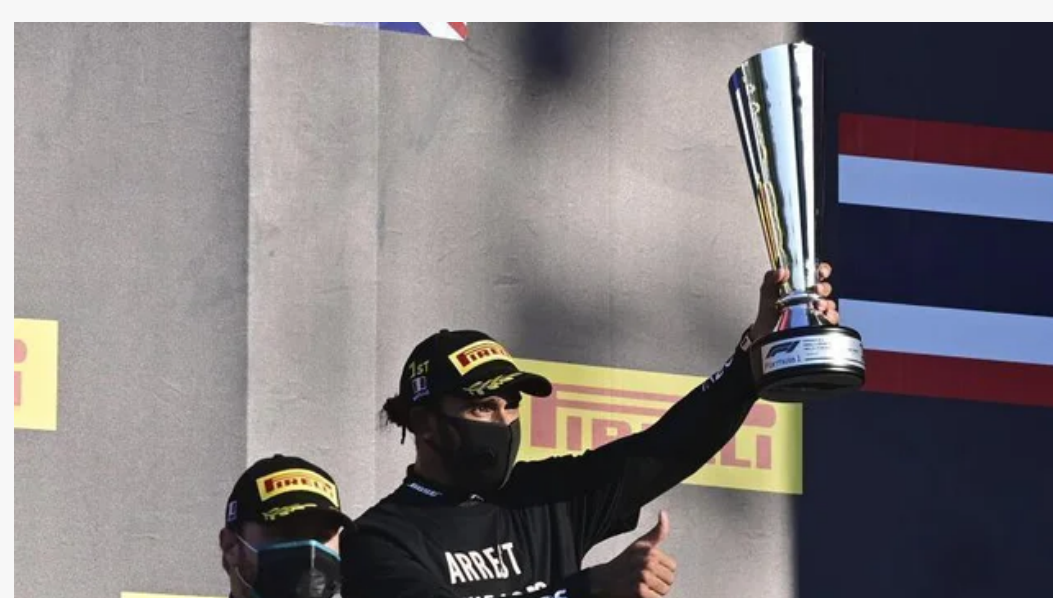
**Patientenverfügung als PDF**  
Aktuell und BGH-Konform. Dringender Aktualisierungsbedarf für alte Patientenverfügungen!

DAS KÖNNTE DICH AUCH INTERESSIEREN

powered by plista



ANZEIGE  
**Toyota Heiter trotz wolkig!**



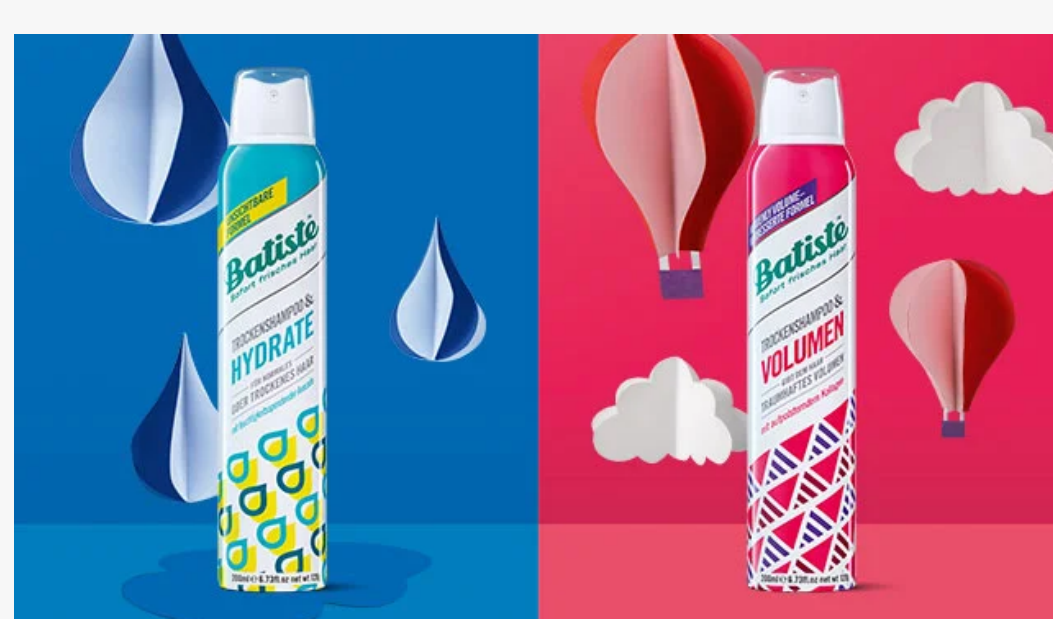
MUGELLO  
**Formel 1 Internationale Pressestimmen zum Großen...**



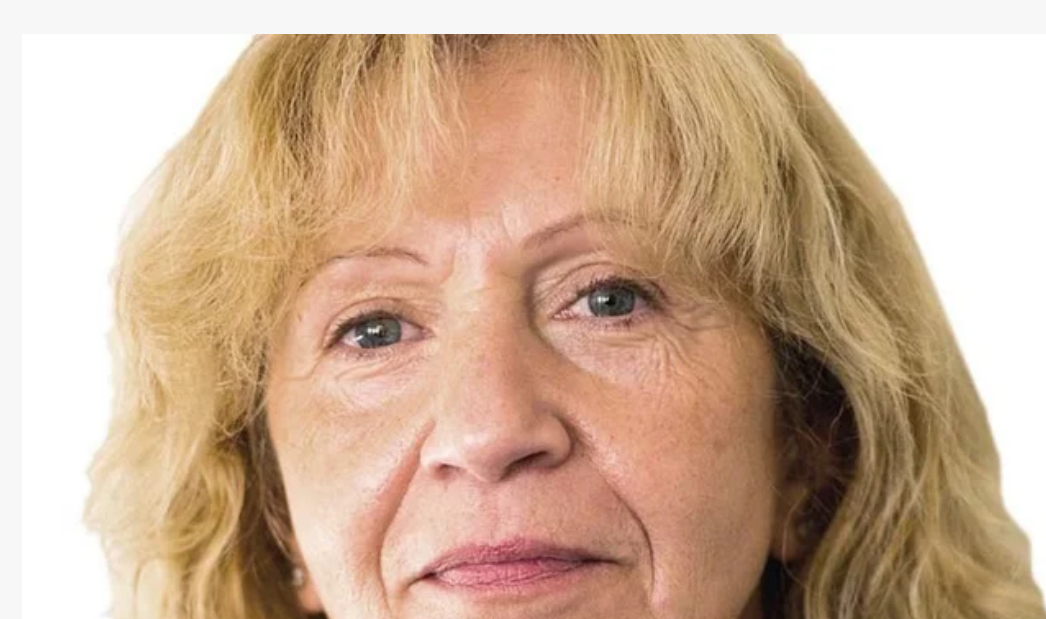
ANZEIGE  
**Volvo Der Volvo V60 Recharge Plug-in Hybrid.**



FRANKFURT (ODER)  
**Immobilien Erste Familie zieht ins neue Wohngebiet in...**



ANZEIGE  
**Batiste Hair Benefits Bad Hair Day? Good Hair Days only!**



BEESKOW  
**Kommentar Wahlen und Verhandlungen statt Mitverwaltung...**



ANZEIGE  
**Ford-Werke GmbH Jetzt Ford Mondeo zu Top-Konditionen finanzieren.**



SCHWEDT  
**Schleiereulenberingung 14 Schleiereulen sind in Schwedt beringt worden**



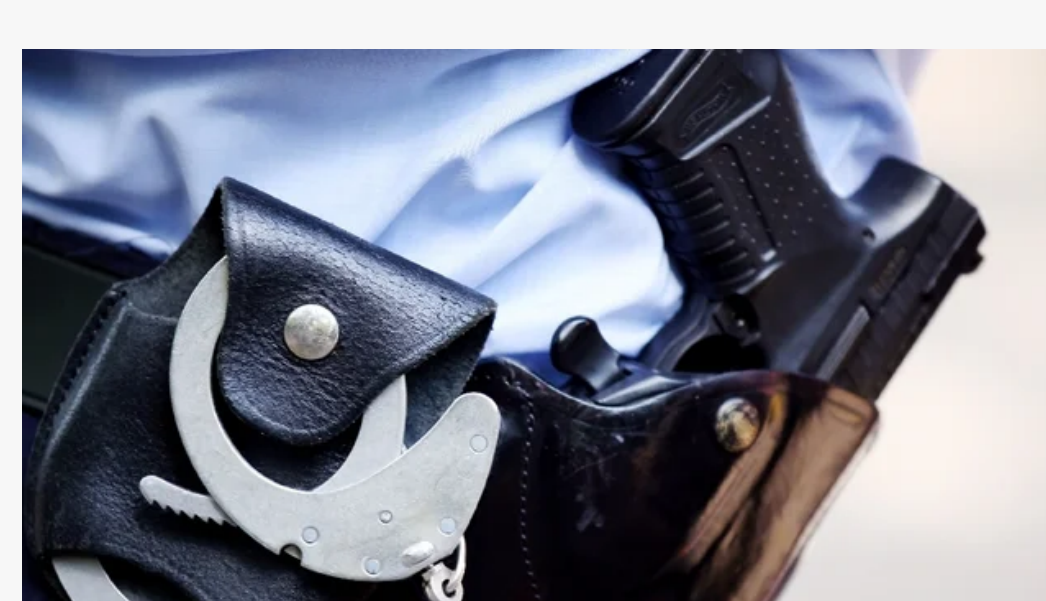
ANZEIGE  
**RangeXTD Der WLAN-Verstärker erobert Deutschland**



STECHLIN/DAGOW  
**Protest Dagower Bürgerinitiative übergibt Unter...**



ANZEIGE  
**blog.besser-leben-tipps.com Überschüssige iPhones im Wert von 849€ für 59€!**



EBERSWALDE  
**Unter Drogen Einbrecher schlägt auf Rentner in Eberswalde ein**

hier werben